

İS-SEAL 10



IS-SEAL 10, çatlak tamiri ve derz dolgu işleri için, çeşitli katkılarla modifiye edilerek elastikiyet ve yapışma performansı yükseltilmiş, sıcak uygulanan bitüm esaslı dolgu malzemesidir.

- *Enine, boyuna ya da rastgele oluşan çatlakların tamirinde etkin bir şekilde kullanılır.*
- *Yüksek sıcaklık farklarında, nem muhtevsındaki artışlarda ve yoğun trafik altında bile performansını korur, kalıcı deformasyona karşı dayanıklı elastik bir malzemedir.*
- *Asfalt, beton, çelik ve ahşap gibi yüzeylere yapışma kabiliyeti yüksektir*
- *Isıtma ve uygulama işleminde özel donanım gerektirir.*
- *Solvent içermez.*
- *Geri dönüştürülebilir özelliindedir.*

IS-SEAL 10 sıcak olarak üretildikten sonra paketlenerek soğutulmuş bir şekilde 18 kg'lık teneke kutularda satılmaktadır.



KULLANIM ALANLARI

Sürekli yoğun ve hızlı trafik altında bulunan yollarda, iklim şartları ve taşıt yüklerinden dolayı oluşan kılcal ya da daha geniş açıklıklı çatlaklarda,

Köprü, viyadük, hava alanı betonlarında ve genişleme ihtimali olan diğer yerlerde derz dolgusu olarak kullanılır.

ÖZELLİKLERİ

Ürün Özellikleri	Deney Metodu	
Renk	-	Siyah
Yumuşama Noktası, R&B	TS EN 1427	> 90°C
Yoğunluk @25°C	TS EN 13880-1	1,01-1,04 Mg/m ³
Konik Penetrasyon (25°C, 150 gr, 5sn) 0,1mm	TS EN 13880-2	40-100
Esneklik (25°C, 75 g küre, 5sn)	TS EN 13880-3	< 60%
Isıl Kararlılık, 70C, 168 saat	TS EN 13880-4	
- Konik Penetrasyon, 0.1mm	-	40-100
- Esneklik	-	< 60%
Akmaya Direnç (60°C, 75°C Açı, 5 saat)	TS EN 13880-5	< 3 mm
Asfalt Kaplama İle Uyumluluk, 60°C, 72 saat	TS EN 13880-9	Uyumlu
Parlama Noktası	TS EN ISO 2592	> 250°C

UYGULAMADA DİKKAT EDİLECEK HUSUSLAR

IS-SEAL 10 ile yapılacak çalışmalarda en önemli nokta malzemenin uygun bir sıcaklıkta uygulanması ve belirtilen sıcaklık değerinin üzerinde uygulanmamasıdır.

Belirtilen sıcaklık değerleri hem malzemenin özelliği hem de güvenlik için belirlenmiştir.

Minimum Uygulama Sıcaklığı : 180° C

Maksimum Isıtma Sıcaklığı : 210° C

Her kullanımda eldiven, uzun kollu elbise, gözlük ve diğer güvenlik malzemeleri kullanılmalıdır.

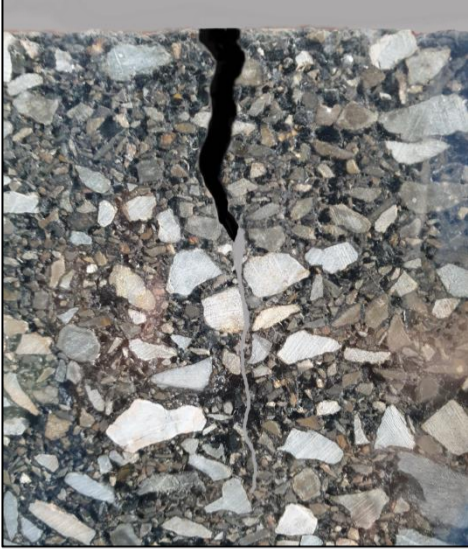
Malzeme açık alev yakınında saklanmamalıdır.

Buharı solumaktan kaçınılmalıdır.

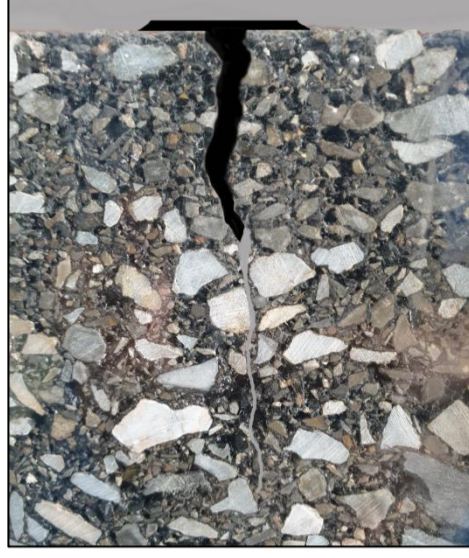
Isıtma işlemi her zaman açık havada yapılmalıdır.



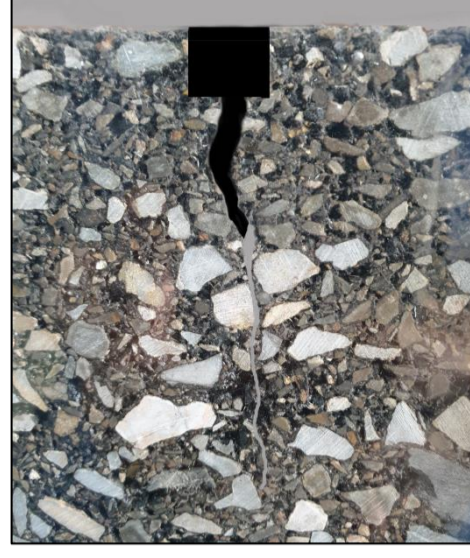
UYGULAMA ŐEKLİ



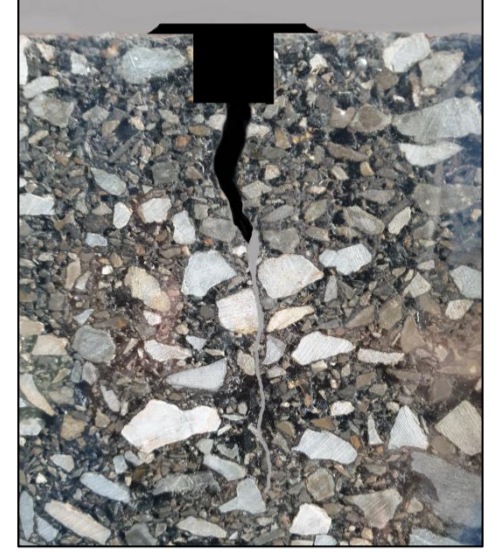
Aynı Hizada Doldurma Yöntemi



Overband Yöntemi



Kanal Açma Yöntemi



Kombine Metot

Çatlak onarımı için belirtilen yöntemlerden en uygun olanı belirlenir.

Çatlak genişliği 3-19 mm arasında ise, çatlak hareketli ise (yatay yer deęiřtirme 3mm), kenar hasarları çatlak boyunun % 25 inden az ise, çatlak tipi enine termal veya yansıma, boyuna termal veya yansıma ise çatlak kanal açılarak veya kombine metot ile onarılmalıdır.

Çatlak içi kuru, temiz olmalı ve serbest parçacıklardan arındırılmış olmalıdır.

Ucu sivri bir aparatla serbest ve gevşek parçacıklar çıkartılıp, basınçlı ve sıcak (asfalta zarar vermeyecek sıcaklıkta) havayla da kurutulup temizlenmelidir.

Çatlaklar, dolgu malzemesinin yerleşebileceđi kadar geniş olmadığında, yeterli malzemenin girmesine ve yapışmasına izin vermez. Bu durumda dolgu malzemesi su ve zararlı maddelerin girişini engelleyemez. Çatlakların yeterince geniş olmadığı yerlerde router ile çatlakların izlenerek genişletilmesi ve onarım için en uygun çatlak kanalının oluşturulması tavsiye edilir.